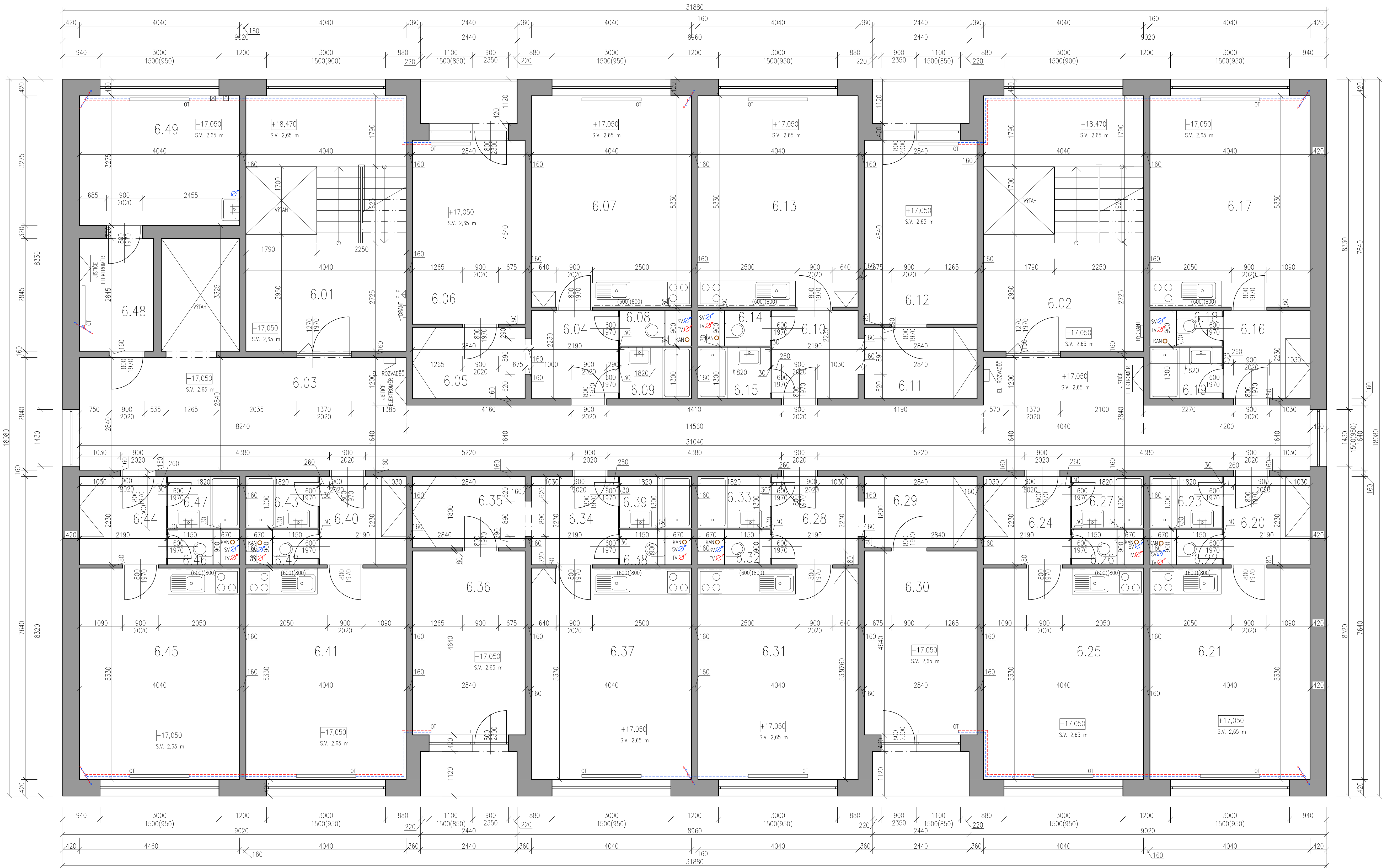


PŮDORYS 6.NP – č. 604



LEGENDA MÍSTNOSTÍ – 6.NP č.p. 604

LEGENDA MÍSTNOSTI							
	ČÍSLO MÍSTNOSTI	NÁZEV MÍSTNOSTI	PLOCHA [m2]	SKLADBY PODLAH	PODLAHA	STĚNY	STROP
	6.01	SCHODIŠTĚ	23,19	-	STÁVAJÍCÍ PVC	STÁVAJÍCÍ OMÍTKA + MALBA	STÁVAJÍCÍ OMÍTKA + MALBA
	6.02	SCHODIŠTĚ	23,19	-	STÁVAJÍCÍ PVC	STÁVAJÍCÍ OMÍTKA + MALBA	STÁVAJÍCÍ OMÍTKA + MALBA
	6.03	CHODBA	65,87	-	STÁVAJÍCÍ PVC	STÁVAJÍCÍ OMÍTKA + MALBA	STÁVAJÍCÍ OMÍTKA + MALBA
PLOCHA CELKEM=			112,25				
46	6.04	ZADVEŘÍ	5,03	-	STÁVAJÍCÍ PVC	STÁVAJÍCÍ OMÍTKA + MALBA	STÁVAJÍCÍ OMÍTKA + MALBA
	6.05	CHODBA	5,33	-	STÁVAJÍCÍ PVC	STÁVAJÍCÍ OMÍTKA + MALBA	STÁVAJÍCÍ OMÍTKA + MALBA
	6.06	LOŽNICE	13,34	-	STÁVAJÍCÍ PVC	STÁVAJÍCÍ OMÍTKA + MALBA	STÁVAJÍCÍ OMÍTKA + MALBA
	6.07	OBÝVACÍ POKOJ + KK	21,61	-	STÁVAJÍCÍ PVC	STÁVAJÍCÍ OMÍTKA + MALBA	KERAMICKÝ OBKLAD STĚN
	6.08	WC	1,03	-	STÁVAJÍCÍ PVC	STÁVAJÍCÍ OMÍTKA + MALBA	STÁVAJÍCÍ OMÍTKA + MALBA
	6.09	KOUPELNA	2,37	-	STÁVAJÍCÍ PVC	STÁVAJÍCÍ OMÍTKA + MALBA	STÁVAJÍCÍ OMÍTKA + MALBA
PLOCHA CELKEM=			48,71				
47	6.10	ZADVEŘÍ	5,03	-	STÁVAJÍCÍ PVC	STÁVAJÍCÍ OMÍTKA + MALBA	STÁVAJÍCÍ OMÍTKA + MALBA
	6.11	CHODBA	5,33	-	STÁVAJÍCÍ PVC	STÁVAJÍCÍ OMÍTKA + MALBA	STÁVAJÍCÍ OMÍTKA + MALBA
	6.12	LOŽNICE	13,34	-	STÁVAJÍCÍ PVC	STÁVAJÍCÍ OMÍTKA + MALBA	STÁVAJÍCÍ OMÍTKA + MALBA
	6.13	OBÝVACÍ POKOJ + KK	21,61	-	STÁVAJÍCÍ PVC	STÁVAJÍCÍ OMÍTKA + MALBA	KERAMICKÝ OBKLAD STĚN
	6.14	WC	1,03	-	STÁVAJÍCÍ PVC	STÁVAJÍCÍ OMÍTKA + MALBA	STÁVAJÍCÍ OMÍTKA + MALBA
	6.15	KOUPELNA	2,37	-	STÁVAJÍCÍ PVC	STÁVAJÍCÍ OMÍTKA + MALBA	STÁVAJÍCÍ OMÍTKA + MALBA
PLOCHA CELKEM=			48,71				
48	6.16	ZADVEŘÍ	5,03	-	STÁVAJÍCÍ PVC	STÁVAJÍCÍ OMÍTKA + MALBA	STÁVAJÍCÍ OMÍTKA + MALBA
	6.17	OBÝVACÍ POKOJ + KK	21,61	-	STÁVAJÍCÍ PVC	STÁVAJÍCÍ OMÍTKA + MALBA	KERAMICKÝ OBKLAD STĚN
	6.18	WC	1,03	-	STÁVAJÍCÍ PVC	STÁVAJÍCÍ OMÍTKA + MALBA	STÁVAJÍCÍ OMÍTKA + MALBA
	6.19	KOUPELNA	2,37	-	STÁVAJÍCÍ PVC	STÁVAJÍCÍ OMÍTKA + MALBA	STÁVAJÍCÍ OMÍTKA + MALBA
	PLOCHA CELKEM=			30,04			
	6.20	ZADVEŘÍ	5,03	-	STÁVAJÍCÍ PVC	STÁVAJÍCÍ OMÍTKA + MALBA	STÁVAJÍCÍ OMÍTKA + MALBA
49	6.21	OBÝVACÍ POKOJ + KK	21,61	-	STÁVAJÍCÍ PVC	STÁVAJÍCÍ OMÍTKA + MALBA	KERAMICKÝ OBKLAD STĚN
	6.22	WC	1,03	-	STÁVAJÍCÍ PVC	STÁVAJÍCÍ OMÍTKA + MALBA	STÁVAJÍCÍ OMÍTKA + MALBA
	6.23	KOUPELNA	2,37	-	STÁVAJÍCÍ PVC	STÁVAJÍCÍ OMÍTKA + MALBA	STÁVAJÍCÍ OMÍTKA + MALBA
	PLOCHA CELKEM=			30,04			
50	6.24	ZADVEŘÍ	5,03	-	STÁVAJÍCÍ PVC	STÁVAJÍCÍ OMÍTKA + MALBA	STÁVAJÍCÍ OMÍTKA + MALBA
	6.25	OBÝVACÍ POKOJ + KK	21,61	-	STÁVAJÍCÍ PVC	STÁVAJÍCÍ OMÍTKA + MALBA	KERAMICKÝ OBKLAD STĚN
	6.26	WC	1,03	-	STÁVAJÍCÍ PVC	STÁVAJÍCÍ OMÍTKA + MALBA	STÁVAJÍCÍ OMÍTKA + MALBA
	6.27	KOUPELNA	2,37	-	STÁVAJÍCÍ PVC	STÁVAJÍCÍ OMÍTKA + MALBA	STÁVAJÍCÍ OMÍTKA + MALBA
51	6.28	ZADVEŘÍ	5,03	-	STÁVAJÍCÍ PVC	STÁVAJÍCÍ OMÍTKA + MALBA	STÁVAJÍCÍ OMÍTKA + MALBA
	6.29	CHODBA	5,33	-	STÁVAJÍCÍ PVC	STÁVAJÍCÍ OMÍTKA + MALBA	STÁVAJÍCÍ OMÍTKA + MALBA
	6.30	LOŽNICE	13,34	-	STÁVAJÍCÍ PVC	STÁVAJÍCÍ OMÍTKA + MALBA	STÁVAJÍCÍ OMÍTKA + MALBA
	6.31	OBÝVACÍ POKOJ + KK	21,61	-	STÁVAJÍCÍ PVC	STÁVAJÍCÍ OMÍTKA + MALBA	KERAMICKÝ OBKLAD STĚN
	6.32	WC	1,03	-	STÁVAJÍCÍ PVC	STÁVAJÍCÍ OMÍTKA + MALBA	STÁVAJÍCÍ OMÍTKA + MALBA
	6.33	KOUPELNA	2,37	-	STÁVAJÍCÍ PVC	STÁVAJÍCÍ OMÍTKA + MALBA	STÁVAJÍCÍ OMÍTKA + MALBA
52	PLOCHA CELKEM=			48,71			
	6.34	ZADVEŘÍ	5,03	-	STÁVAJÍCÍ PVC	STÁVAJÍCÍ OMÍTKA + MALBA	STÁVAJÍCÍ OMÍTKA + MALBA
	6.35	CHODBA	5,33	-	STÁVAJÍCÍ PVC	STÁVAJÍCÍ OMÍTKA + MALBA	STÁVAJÍCÍ OMÍTKA + MALBA
	6.36	LOŽNICE	13,34	-	STÁVAJÍCÍ PVC	STÁVAJÍCÍ OMÍTKA + MALBA	STÁVAJÍCÍ OMÍTKA + MALBA
	6.37	OBÝVACÍ POKOJ + KK	21,61	-	STÁVAJÍCÍ PVC	STÁVAJÍCÍ OMÍTKA + MALBA	KERAMICKÝ OBKLAD STĚN
	6.38	WC	1,03	-	STÁVAJÍCÍ PVC	STÁVAJÍCÍ OMÍTKA + MALBA	STÁVAJÍCÍ OMÍTKA + MALBA
	6.39	KOUPELNA	2,37	-	STÁVAJÍCÍ PVC	STÁVAJÍCÍ OMÍTKA + MALBA	STÁVAJÍCÍ OMÍTKA + MALBA
53	PLOCHA CELKEM=			48,71			
	6.40	ZADVEŘÍ	5,03	-	STÁVAJÍCÍ PVC	STÁVAJÍCÍ OMÍTKA + MALBA	STÁVAJÍCÍ OMÍTKA + MALBA
	6.41	OBÝVACÍ POKOJ + KK	21,61	-	STÁVAJÍCÍ PVC	STÁVAJÍCÍ OMÍTKA + MALBA	KERAMICKÝ OBKLAD STĚN
	6.42	WC	1,03	-	STÁVAJÍCÍ PVC	STÁVAJÍCÍ OMÍTKA + MALBA	STÁVAJÍCÍ OMÍTKA + MALBA
	6.43	KOUPELNA	2,37	-	STÁVAJÍCÍ PVC	STÁVAJÍCÍ OMÍTKA + MALBA	STÁVAJÍCÍ OMÍTKA + MALBA
54	PLOCHA CELKEM=			30,04			
	6.44	ZADVEŘÍ	5,03	-	STÁVAJÍCÍ PVC	STÁVAJÍCÍ OMÍTKA + MALBA	STÁVAJÍCÍ OMÍTKA + MALBA
	6.45	OBÝVACÍ POKOJ + KK	21,61	-	STÁVAJÍCÍ PVC	STÁVAJÍCÍ OMÍTKA + MALBA	KERAMICKÝ OBKLAD STĚN
	6.46	WC	1,03	-	STÁVAJÍCÍ PVC	STÁVAJÍCÍ OMÍTKA + MALBA	STÁVAJÍCÍ OMÍTKA + MALBA
	6.47	KOUPELNA	2,37	-	STÁVAJÍCÍ PVC	STÁVAJÍCÍ OMÍTKA + MALBA	STÁVAJÍCÍ OMÍTKA + MALBA
PLOCHA CELKEM=			30,04				
	6.48	CHODBA	5,74	-	STÁVAJÍCÍ PVC	STÁVAJÍCÍ OMÍTKA + MALBA	STÁVAJÍCÍ OMÍTKA + MALBA
	6.49	KOMERČNÍ MÍSTNOST	13,23	-	STÁVAJÍCÍ PVC	STÁVAJÍCÍ OMÍTKA + MALBA	STÁVAJÍCÍ OMÍTKA + MALBA
	PLOCHA CELKEM=			18,97			

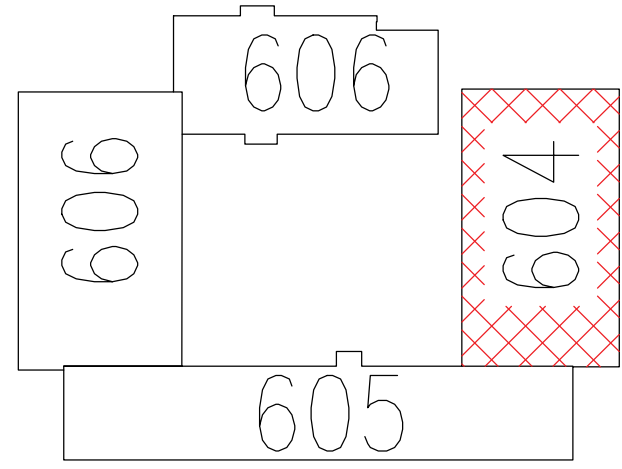
LEGENDA ZNAČENÍ

- STÁVAJÍCÍ VODOVODNÍ VEDENÍ VEDENO POD STŘEPEM V MÍSTNOSTI S VODOMĚRNOU SESTAVOU SVEDENO K PODLAŽE
- STÁVAJÍCÍ VEDENÍ OT
- STÁVAJÍCÍ PŘÍPOJZOVACÍ POTRUBÍ VNITŘNÍ SPLAŠKOVÉ KANALIZACE
- OK — STÁVAJÍCÍ SVISLÉ ODPADNÍ POTRUBÍ VNITŘNÍ SPLAŠKOVÉ KANALIZACE OSÁZENÉ ČISTIČEM KUSEM V ÚROVNI 1 m NAD ČISTOU PODLAHOU
- PHP — PŘENOSNÝ HASÍČÍ PŘÍSTROJ
- OT — STÁVAJÍCÍ OTOPIČNÁ TĚLESA
- STÁVAJÍCÍ OKENNÍ VÝPLŇ OTVORU
- STÁVAJÍCÍ DVEŘNÍ VÝPLŇ OTVORU
- VODOMĚR STUDENÉ VODY
- VODOMĚR TEPLÉ VODY
- STA
- TELEFON


LEGENDA MATERIÁLŮ

- STÁVAJÍCÍ KONSTRUKCE Žb. PANELE + NA OBÁLCE BUDOVY TEPELNÁ IZOLACE

SCHEMA OBJEKTU



±0,000 = PRÍZEMÍ
VÝŠKOVÝ SYSTÉM BPV/ SOUŘADNICOVÝ SYSTÉM S-UTSK

 <div>Ing. Tomáš Herman Morašice 18, 671 71 IČ: 03957357 herman@herman.cz, +420 728 022 500</div>		PRŮJ	POS
VEDOUcí PROJEKTANT VYPRACOVAL	Ing. Tomáš Herman Bc. Vojtěch Semerád		
INVESTOR	Statutární město Frýdek-Místek Radniční 1148, Frýdek 738 01 Frýdek-Místek	RAUČNÍ A POOPIS	
NÁZEV AKCE	ZJEDNODUŠENÁ DOKUMENTACE BYTOVÝCH A NEBYTOVÝCH DOMŮ		
MÍSTO STAVBY	k.ú. Frýdek (634956), p.č. 1437/4	FORMÁT	15 A4
STAVEBNÍ OBJEKT	SO 10 BYTOVÝ DŮM SADOVA Č.P. 604, 605, 606	DATUM	01/2018
ČÁST	D – ZJEDNODUŠENÁ VÝKRESOVÁ DOKUMENTACE	STUPĚN PD	PASPORT
OBJEM: PŮDORYS 6.NP - Č.P. 604		MĚŘÍTO	C VÝKRESU D.18